

フレキシブル住宅

主要用途 / 専用住宅

家族構成 / 5人

設計

デザインホーム株式会社

施工

デザインホーム株式会社

構造・工法

重量鉄骨造 ラーメン架構

基礎 鉄筋コンクリート連続地中梁基礎

規模

地上3階

軒高 8,900mm 最高の高さ 9,600mm

建築面積 96.92㎡ (29.26坪)

延床面積 247.46㎡ (74.70坪)

1階床面積 58.58㎡ (17.68坪)

2階床面積 94.44㎡ (28.51坪)

3階床面積 94.44㎡ (28.51坪)

施工面積 291.01㎡ (87.85坪)

外部仕上げ

屋根 / ガルバリウム折板葺き

外壁 / 窯業系サイディング
一部 タイル貼り

開口部 / アルミ樹脂複合サッシ
複層 Low-E ガラス

内部仕上げ

LDK・寝室・洋室

床 / 無垢材フローリング(パイン材)

壁 / プラスターボード下地ビニールクロス貼り

天井 / プラスターボード下地ビニールクロス貼り

和室

床 / 畳敷き

壁 / プラスターボード下地珪藻土塗り

天井 / プラスターボード下地ビニールクロス貼り

洗面脱衣室・トイレ

床 / タイル

壁 / プラスターボード下地ビニールクロス貼り

天井 / プラスターボード下地ビニールクロス貼り

設備システム

空調 冷暖房方式 / ヒートポンプエアコン
温水式温風暖房器

給湯 給湯方式 / ガス給湯器(エコジョーズ)
(エコキュートも可)

給排水 給水方式 / 上水道直結
排水方式 / 下水道放流

主な使用機器

衛生機器 / タンクレス便器(2階)

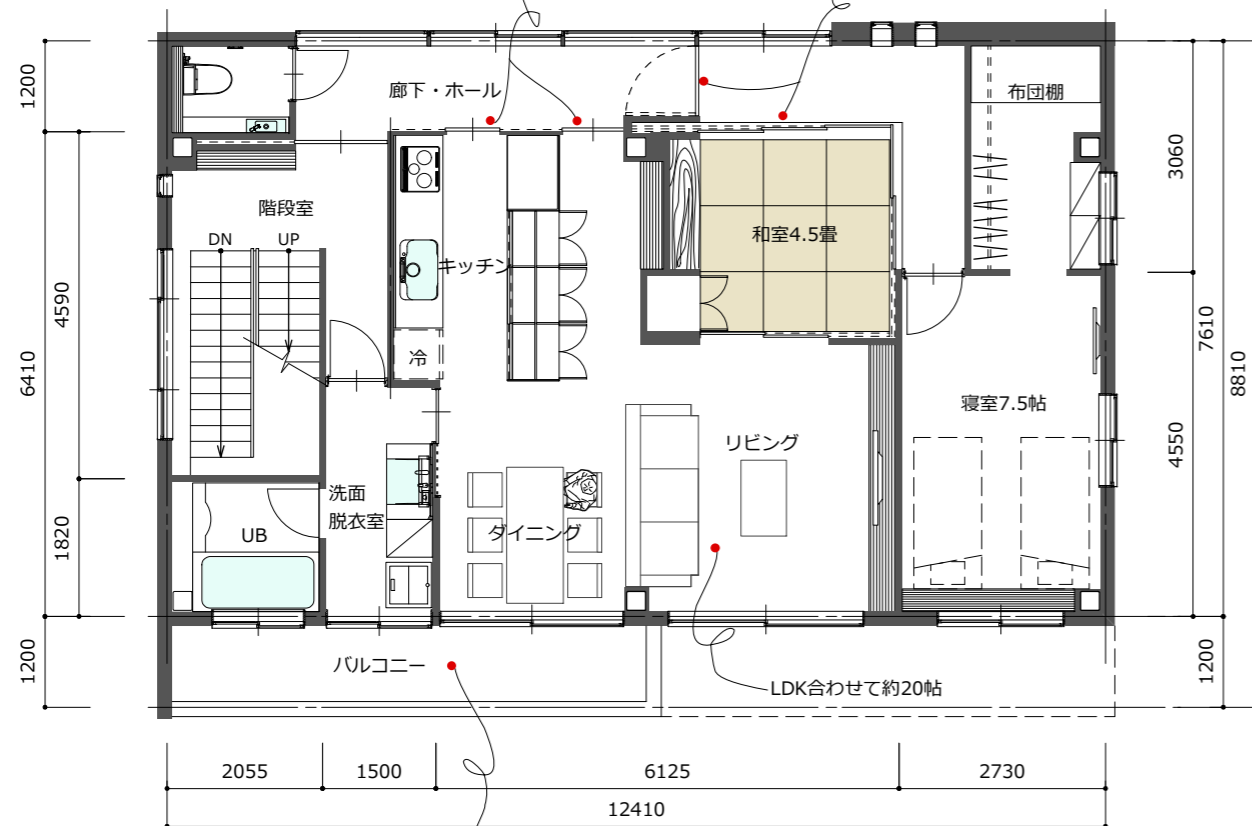
厨房機器 / システムキッチン

浴室 / ユニットバス

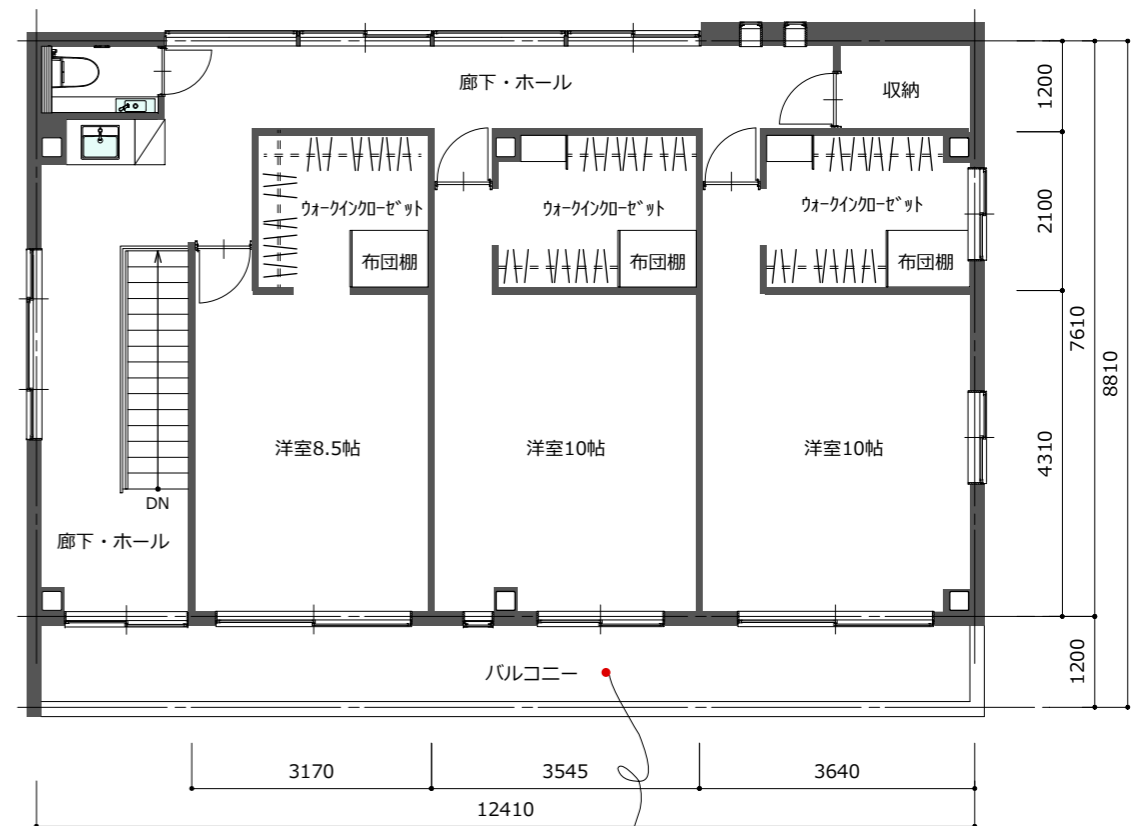


こちらの引き戸は基本的には開けっ放し
(和室への来客時などに閉じる)

建具の開閉の仕方でもリビングの一部になったり、
寝室の一部になったりとフレキシブルに空間を
変化させることができます。



バルコニーをサッシで囲んで
サンルームとすることも可能です



全室南側のバルコニーに面するように
個室を配置しました。

※重量鉄骨造の場合、内部の間仕切り壁は建物の強度には関係ありませんので、
自由に移動することができます。