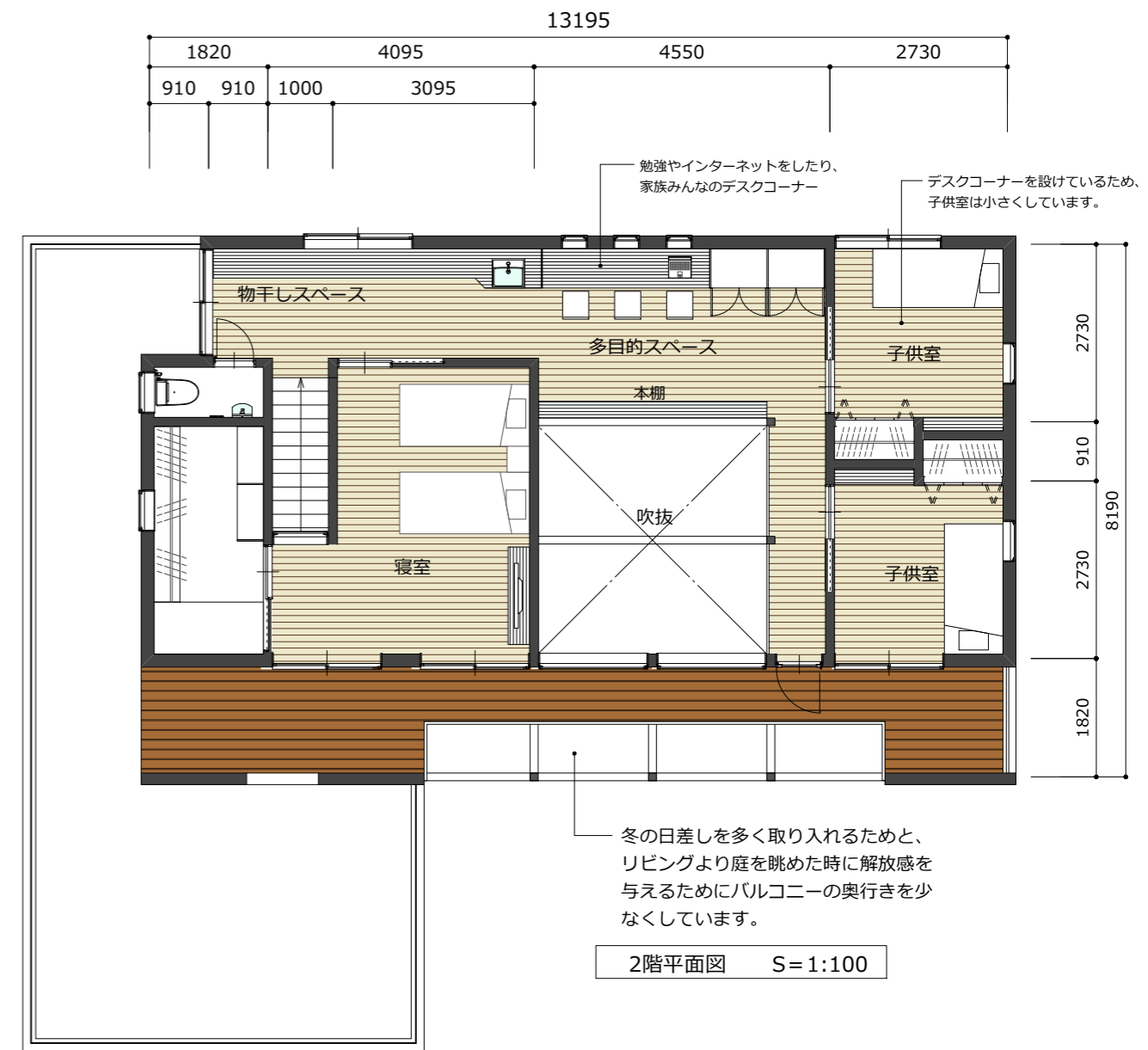
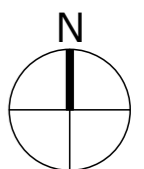




1階平面図 S=1:100



2階平面図 S=1:100



構造・工法

木造在来工法
 外貼り断熱仕様
 基礎 鉄筋コンクリート布基礎
 規模 -----
 地上2階
 軒高 5,950mm 最高の高さ 6,850mm
 建築面積 145.33㎡ (43.87坪)
 延床面積 139.11㎡ (42.00坪)
 1階床面積 82.39㎡ (24.87坪)
 2階床面積 69.14㎡ (20.87坪)
 住居面積 151.53㎡ (45.74坪)
 車庫面積 40.57㎡ (12.25坪)

外部仕上げ

屋根 / 耐摩ガルバリウム鋼板立平葺き
 外壁 / 金属系サイディング
 一部 窯業系サイディング塗装仕上
 開口部 / 樹脂サッシ
 複層 Low-E ガラス

内部仕上げ

1階
 床 / 無垢材フローリング (パイン材)
 壁 / プラスターボード下地ビニールクロス貼り
 天井 / プラスターボード下地ビニールクロス貼り
 洋室
 床 / タイルカーペット
 壁 / プラスターボード下地ビニールクロス貼り
 天井 / プラスターボード下地ビニールクロス貼り
 2階
 床 / 無垢材フローリング (パイン材)
 壁 / プラスターボード下地ビニールクロス貼り
 天井 / プラスターボード下地ビニールクロス貼り

設備システム

空調 冷暖房方式
 温水床暖房
 ヒートポンプエアコン (高性能タイプ)
 5Kw 1台 2.8Kw 1台
 給湯 給湯方式 / ガス給湯器 24号
 給排水方式 / 上水道直結 下水道放流
 主な使用機器 -----
 洗面台 / 造り付家具
 厨房機器 / 既製品
 浴室 / ユニットバス