

所在地 / 新潟県
 主要用途 / 専用住宅
 家族構成 / 夫婦+子供1人(将来的に2人)

設計-----
 デザインホーム株式会社

構造・工法-----
 木造在来工法

基礎 鉄筋コンクリートベタ基礎
 規模-----

地上2階
 軒高 6,000mm 最高の高さ 7,660mm
 建築面積 52.17㎡ (15.75坪)
 延床面積 102.68㎡ (31.00坪)
 1階床面積 50.51㎡ (15.25坪)
 2階床面積 52.17㎡ (15.75坪)
 施工面積 104.34㎡ (31.50坪)

外部仕上げ-----
 屋根 / 耐摩ガルバリウム鋼板横置き
 外壁 / 窯業系サイディング下地
 シリコン樹脂塗材吹付け

開口部 / 樹脂サッシ (YKKap)
 複層 Low-E ガラス
 内部仕上げ-----

LDK
 床 / 無垢材フローリング (パイン材)
 壁 / プラスターボード下地珪藻土塗り
 天井 / プラスターボード下地ビニールクロス貼り

和室
 床 / 畳敷き
 壁 / プラスターボード下地珪藻土塗り
 天井 / プラスターボード下地ヨシベニヤ貼り

1. 2階ホール
 床 / 無垢材フローリング (パイン材)
 壁 / プラスターボード下地ビニールクロス貼り
 天井 / プラスターボード下地ビニールクロス貼り

2階個室
 床 / 無垢材フローリング (パイン材)
 壁 / プラスターボード下地ビニールクロス貼り
 天井 / プラスターボード下地ビニールクロス貼り

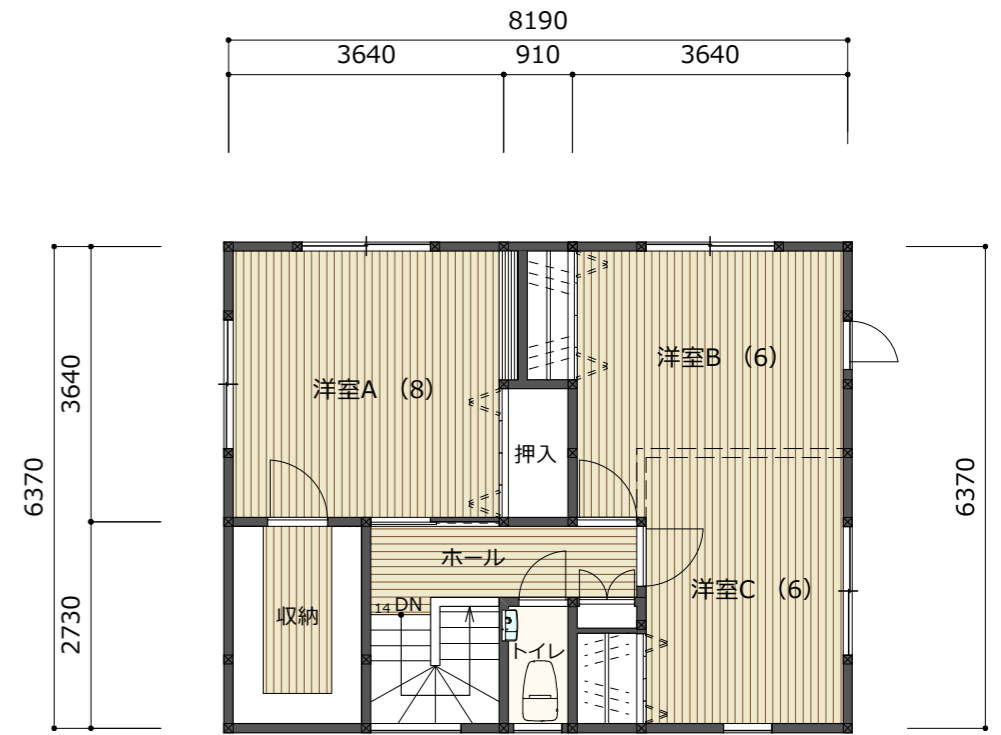
設備システム-----
 空調 冷暖房方式 / 高性能ヒートポンプエアコン
 給湯 給湯方式 / ガス給湯器 (エコジョーズ)
 給排水 給水方式 / 上水道直結
 排水方式 / 下水道放流

主な使用機器-----
 衛生機器 / タンクレス便器
 厨房機器 / 既製品
 浴室 / ユニットバス

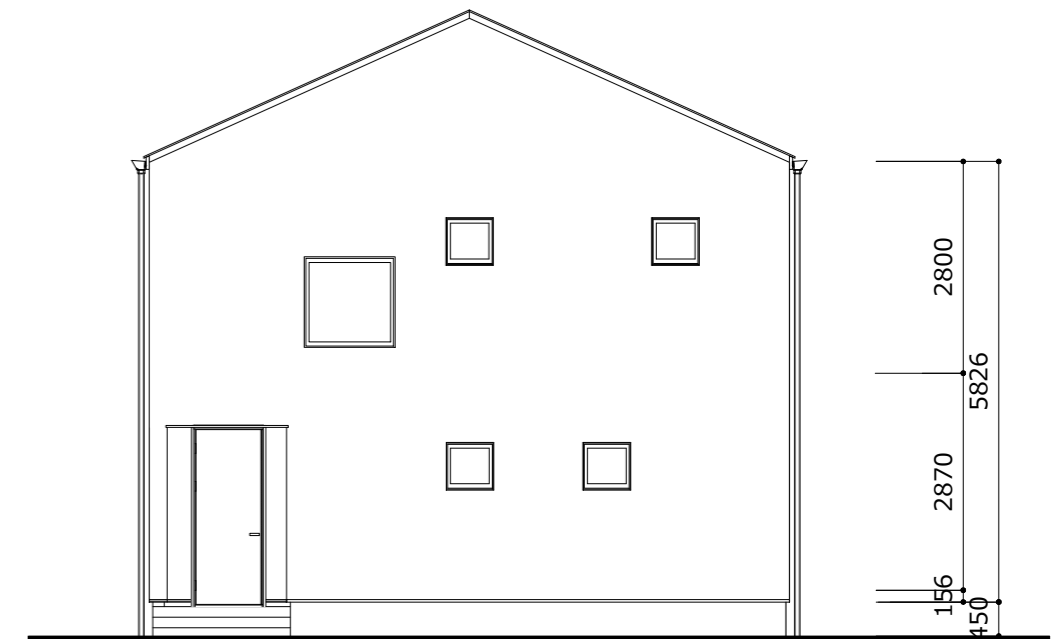
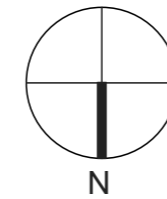


前面道路

1階 平面図



2階 平面図



北側立面図 1:100