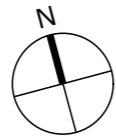


■ DATE

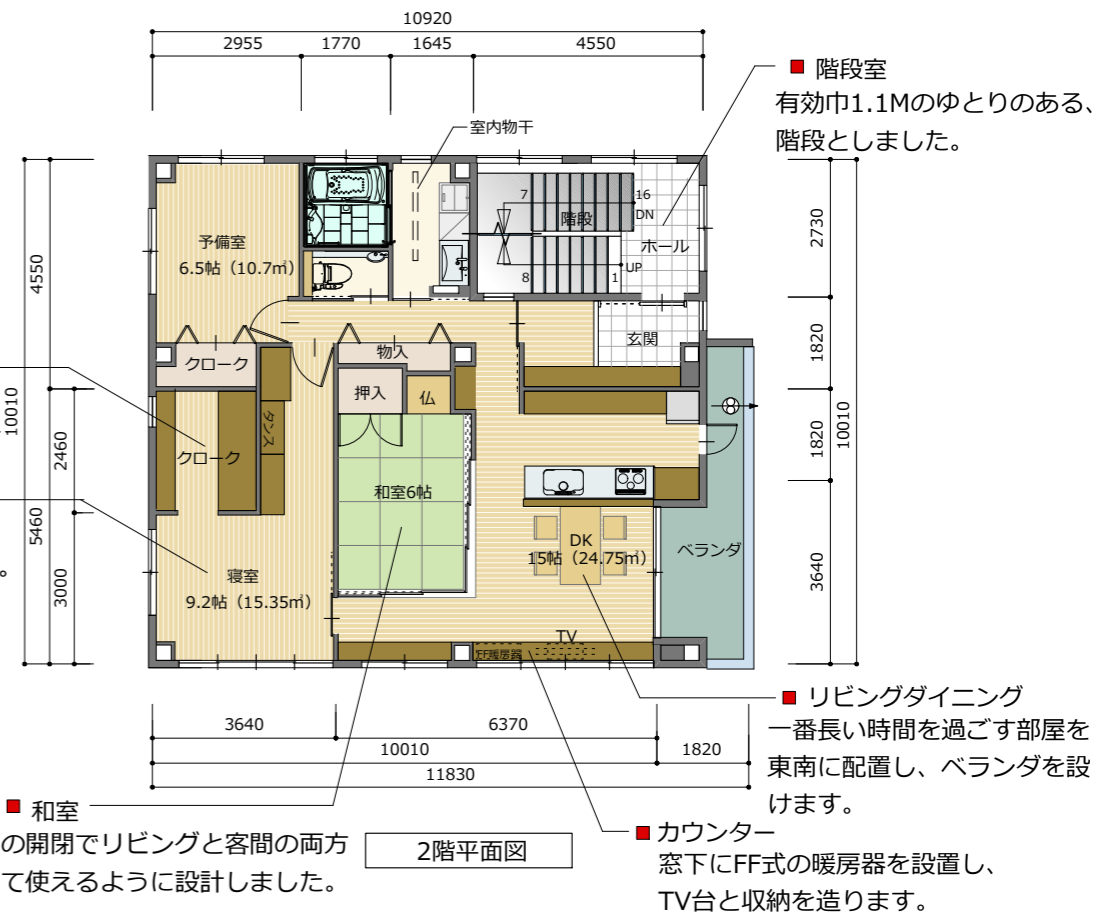
構造	重量鉄骨造 3階建
建築面積	116.95㎡ (35.30坪)
1階床面積	107.67㎡ (32.50坪)
2階床面積	106.41㎡ (32.12坪)
3階床面積	109.72㎡ (33.12坪)
延べ床面積	323.80㎡ (97.74坪)
施工面積	341.57㎡ (103.11坪)

配置図兼1階平面図

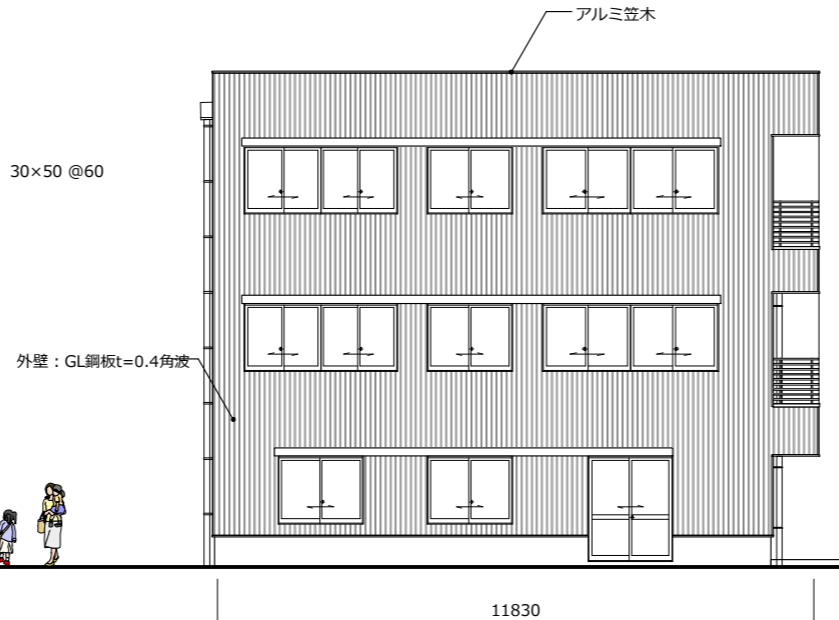
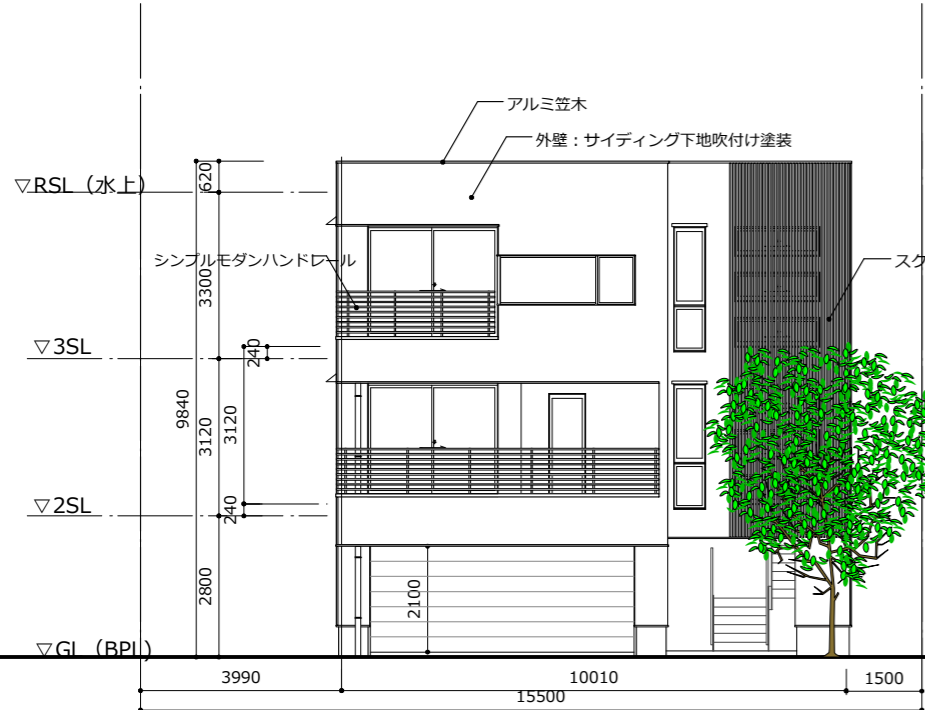


■ 寝室
衣類、寝具をすべて収納できる、
大きさのウォークインクローゼット
を設けます。

■ 寝室
南向きの日当たりの良い位置に
リビングとつなげて、寝室を設けます。



2階平面図



3階平面図